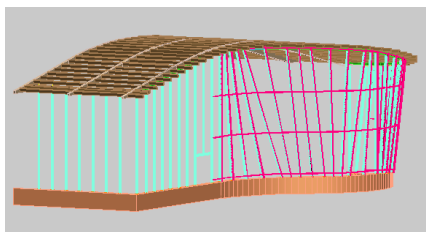


Neubau KOMSA - BETRIEBSRESTAURANT HARTMANNSDORF bei CHEMNITZ

Besonderes Projekt 2008/2009



Fassadenkonstruktion
System Schüco FW50+ bzw.
Stahlrundstützen mit Schüco FW50+S
Einsatzelemente RS70 / AWS70BS
Leistungen:
Statik / Freigabe-/Werk-/Fertigungsplanung

